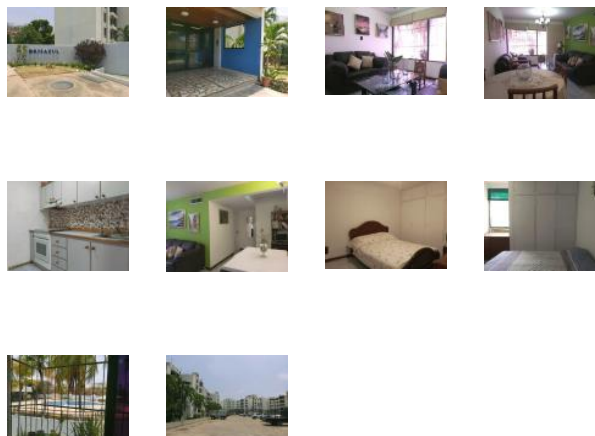


Datos del Inmueble	
Inmueble para	Venta
Tipo de Inmueble	Apartamentos
Nombre	Agradable apartamento en Venta. Puerto La Cruz. Conjunto Residencial Brisazul.
Código	152274
Habitaciones	2
Baños	2
Estacionamiento	1
Precio Ref.	\$ 17.000
Precio Bs.	Bs. 100.980



Dimensiones (m2)	
Construcción	74

Ubicación	
País	Venezuela
Estado	Anzoátegui
Ciudad	Juan Antonio Sotillo
Urbanización	Puerto La Cruz



Descripción
<p>Tenemos el lugar ideal para ti.</p> <p>En Venta Apartamento con vista a áreas sociales en Conjunto Residencial Brisazul. Sector La Aquavilla. C.T. El Morro. Edo. Anzoátegui.</p> <p>Cuenta con 74 Mt<sup>2</sup>. Distribuidos en 2 habitaciones y 2 baños. Se encuentra semi amoblado y equipado. Ubicado en el nivel 3 de una de las torres de la mencionada residencia. Sus acabados son sencillos para remodelar a su gusto.</p> <p>Le corresponde 1 puesto de estacionamiento destechado,</p>

Su ubicación es estratégica cercano a restaurantes, escuelas, zona bancaria, farmacias, centro de operaciones de oficinas del ramo petrolero, auto mercados, centros comerciales y más.

**Para solicitar más información contacte a:**

Asesor inmobiliario: RE/MAX Alianza - Maudy Inciarte

Teléfono: +58-4124008441 / +58-4248235522

Email: [maudy.inciarte@alianza.remax.com.ve](mailto:maudy.inciarte@alianza.remax.com.ve) / [Gerencia@alianza.remax.com.ve](mailto:Gerencia@alianza.remax.com.ve)

Dirección: Centro Comercial Morro Mar, piso 2, local 12, Avenida Principal de Lechería. Lechería. Estado Anzoátegui.

El precio es fijado por el propietario del inmueble, y la oferta que se presente está sujeta a su aprobación